

Velkommen til programledermøde september 2023

Vi tjekker lyd kl. 09.55 og starter mødet kl. 10.00

KOMBIT



85 kommuner (115 deltagere)

- Assens Kommune
- Ballerup Kommune
- Billund Kommune
- Bornholms Regionskommune
- Brøndby Kommune
- Brønderslev Kommune
- Dragør Kommune
- Egedal Kommune
- Esbjerg Kommune
- Fanø Kommune
- Favrskov Kommune
- Fredericia Kommune
- Frederiksberg Kommune
- Frederikshavn kommune
- Frederikssund Kommune
- Furesø Kommune
- Faaborg-Midtfyn Kommune
- Gentofte Kommune
- Gladsaxe Kommune
- Glostrup Kommune
- Greve Kommune
- Gribskov Kommune
- Guldborgsund Kommune
- Haderslev Kommune
- Helsingør Kommune
- Herlev Kommune
- Herning kommune
- Hillerød Kommune
- Hjørring Kommune
- Holbæk Kommune
- Holstebro Kommune
- Horsens Kommune
- Hvidovre Kommune
- Høje-Taastrup Kommune
- Ikast-Brande Kommune
- Ishøj Kommune
- Jammerbugt Kommune
- Kalundborg Kommune
- Kerteminde Kommune
- Kolding Kommune
- Københavns Kommune
- Køge Kommune
- Langeland Kommune
- Lejre Kommune
- Lemvig Kommune
- Lolland Kommune
- Lyngby-Taarbæk Kommune
- Læsø Kommune
- Middelfart Kommune
- Morsø Kommune
- Norddjurs kommune
- Nordfyns kommune
- Nyborg Kommune
- Næstved Kommune
- Odder Kommune
- Odense Kommune
- Odsherred Kommune
- Randers Kommune
- Rebild Kommune
- Ringkøbing-Skjern Kommune
- Ringsted Kommune
- Roskilde Kommune
- Rudersdal Kommune
- Rødovre Kommune
- Silkeborg Kommune
- Skanderborg Kommune
- Skive Kommune
- Slagelse Kommune
- Solrød Kommune
- Sorø Kommune
- Stevns Kommune
- Svendborg Kommune
- Syddjurs Kommune
- Sønderborg Kommune
- Thisted Kommune
- Tønder Kommune
- Vallensbæk Kommune
- Varde Kommune
- Vejle Kommune
- Vesthimmerlands Kommune
- Viborg Kommune
- Vordingborg Kommune
- Aabenraa Kommune
- Aalborg Kommune
- Aarhus Kommune



Velkommen og dagens agenda



1. Velkommen
2. Fremtidens programleder – opsamling på spørgeskemaundersøgelse og workshop
3. Status på Valg
4. Status på Sygesikring
5. Ny hjemmeside – hvor finder du relevant materiale?
6. SAPA – nyt om indkomst og revisionslog
7. Kort nyt fra KOMBIT
8. Tak for i dag og evaluering

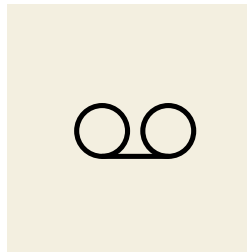
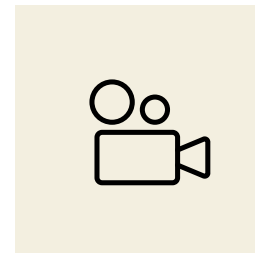
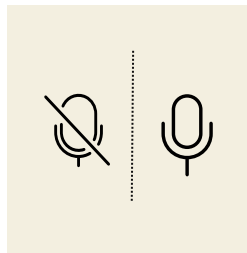


PRAKTISK INFORMATION

Velkommen til mødet



Praktisk information





EMNE 1

Fremtidens programleder

Hvordan anvender vi input fra spørgeskemaundersøgelse og workshop om fremtidens programleder? Hvad er de næste skridt?



| Bente Marie Jørgensen | programleder@kombit.dk



Hvem er programlederen?

Jeg er glad for, at der kommer en dialog om rollen

...ikke min yndlingsopgave

1/3

er også SAPA-systemansvarlig
er også Borgerblikket-systemansvarlige
er også infrastrukturansvarlige

1/3

har været programledere over 5 år
har været programledere under 2 år

3/4

bruger under 25% af deres tid på at udfylde rollen

...potentiale i KOMBIT porteføljen, som jeg har lyst til at arbejde med. Men ikke tid.



Det er svært at isolere programledelsesrollen fra Infrastrukturansvarlig og SAPA/BoB projektleder, når man som jeg har alle 3 roller.

...jeg har en ny kollega som over tid skal tage min rolle. Jeg kunne godt bruge en slags onboarding hjælp til nye folk.

Jeg ser KOMBIT programlederen som den, der binder tingene sammen på tværs af de forskellige roller i kommunen og indgår, hvor der er tale om noget tværgående og ikke-løsnings-specifikt. Er central ift. at få værdi af investeringen.

Understøttende aktiviteter og materiale



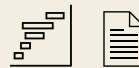
Rollebeskrivelse (opgaver, ansvar og kompetencer)



Programledermøder
og øvrige mødefora



Kommunikationsplatform
og netværk



Porteføljeoversigt og
øvrigt skriftligt materiale



Kontaktpunkter



Onboarding nye programledere



EMNE 2

Status på Valg

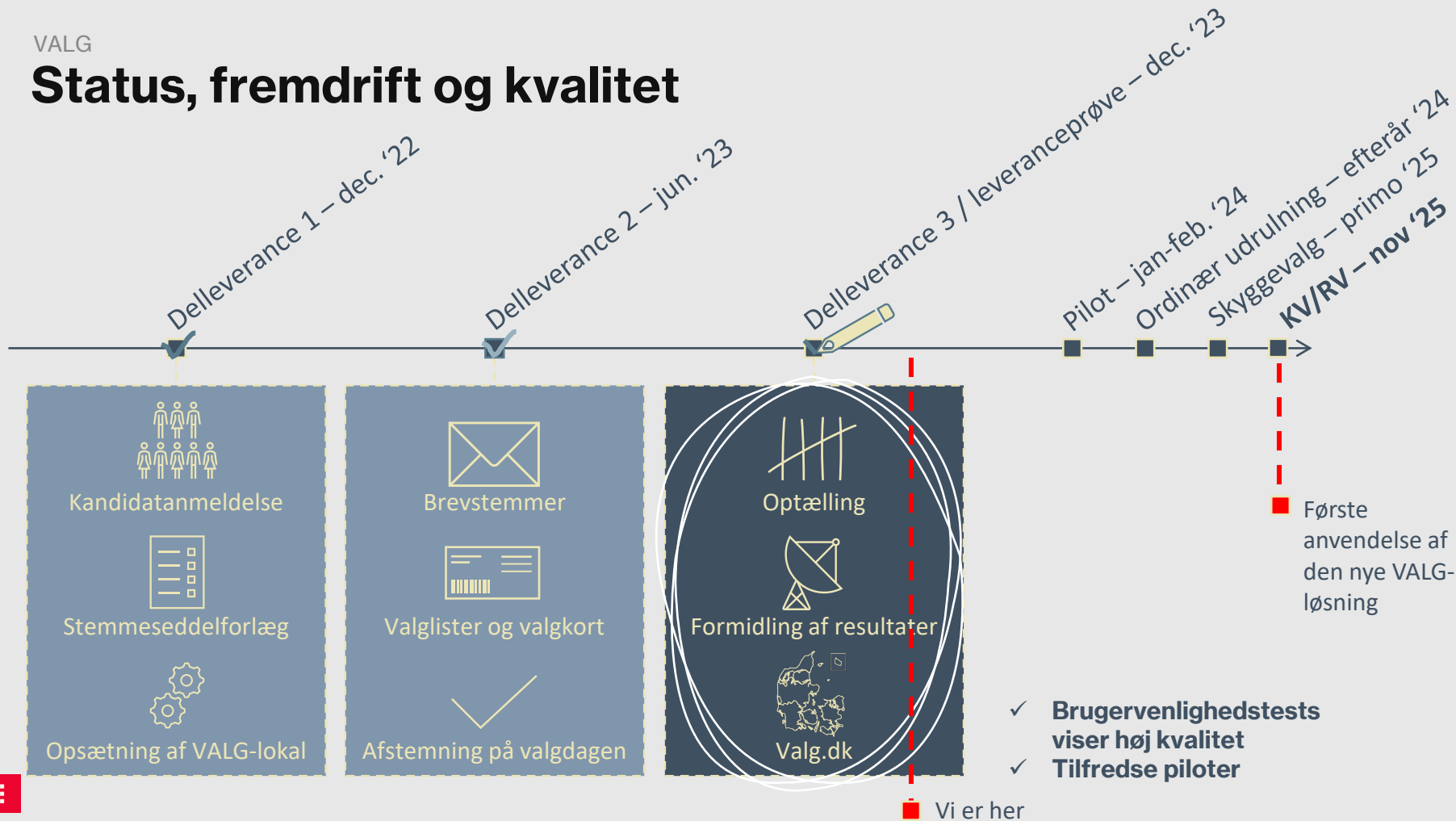
- Status, fremdrift og kvalitet i løsningen
- Udrulning og tests
- Udrulningsbølger
- Understøttelse af implementeringsforløbet
- Roller og ressourcetræk
- Kommende aktiviteter og KLIK-opgaver



| Mia Valentiner | valg@kombit.dk

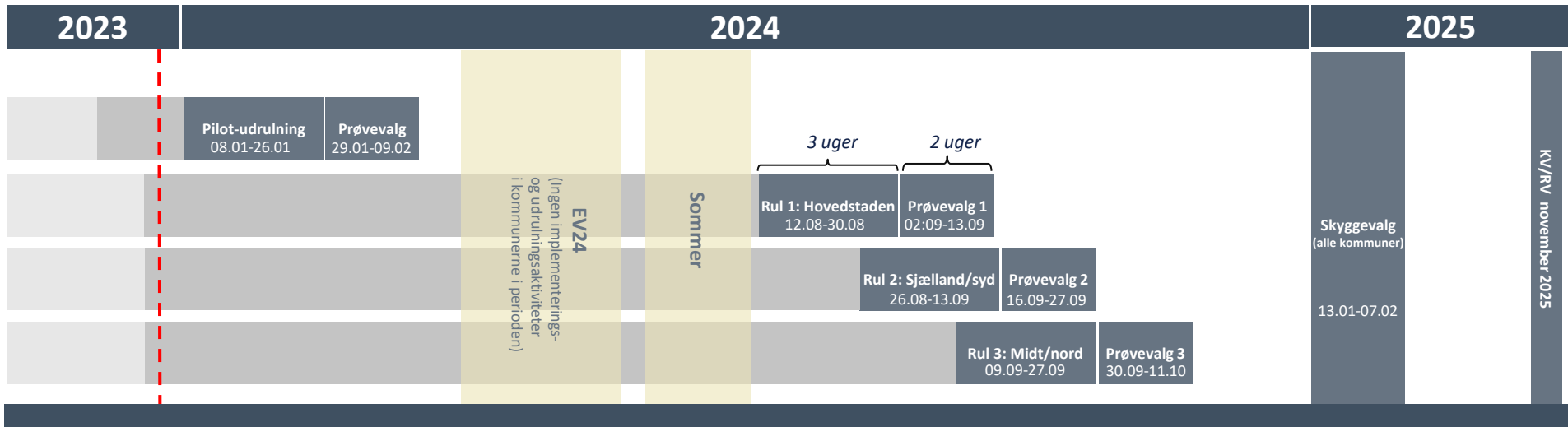


Status, fremdrift og kvalitet



VALG

Udrulning og tests



Vi er her

Fase 1 Opstart

Fase 2 Forberedelse (6mdr)

Udrulning (5 uger)

2024: Vi udruller og tester



VALG

Udrulningsbølger

Pilot-rul

(08.01 - 09.02)

Ankestyrelsen

Indenrigsministeriet

Region Hovedstaden

Kommuner

København
Langeland
Holstebro
Ringsted
Aabenraa

Rul 1

Hovedstaden

(12.08-13.09)

Københavns Storkreds

Frederiksberg, Tårnby, Dragør

Københavns Omegns Storkreds

Gentofte, Lyngby-Taarbæk, Gladsaxe,
Rødovre, Herlev, Hvidovre, Brøndby,
Ishøj, Vallensbæk, Høje-Taastrup,
Albertslund, Ballerup, Glostrup

Nordsjællands Storkreds

Helsingør, Fredensborg, Hørsholm,
Hillerød, Gribskov, Frederikssund,
Halsnæs, Egedal, Furesø, Rudersdal,
Allerød

Bornholms Storkreds

Bornholm, Christiansø

Rul 2

Sjælland
Syddanmark

(26.08-27.09)

Region Sjælland
Region Syddanmark

Sjællands Storkreds

Lolland, Guldborgsund, Vordingborg,
Næstved, Faxe, Stevns, Køge, Lejre,
Greve, Solrød, Roskilde, Holbæk,
Kalundborg, Odsherred, Sorø, Slagelse

Fyns Storkreds

Odense, Assens, Middelfart, Nordfyn,
Nyborg, Kerteminde, Svendborg,
Faaborg-Midtfyn, Ærø

Sydjyllands Storkreds

Sønderborg, Tønder,
Esbjerg, Fanø, Varde, Vejen, Billund,
Vejle, Fredericia, Kolding, Haderslev

Rul 3

Midtjylland
Nordjylland

(09.09-11.10)

Region Midtjylland
Region Nordjylland

Østjyllands Storkreds

Aarhus, Syddjurs, Norddjurs, Randers,
Favrskov, Skanderborg, Odder,
Samsø, Horsens, Hedensted

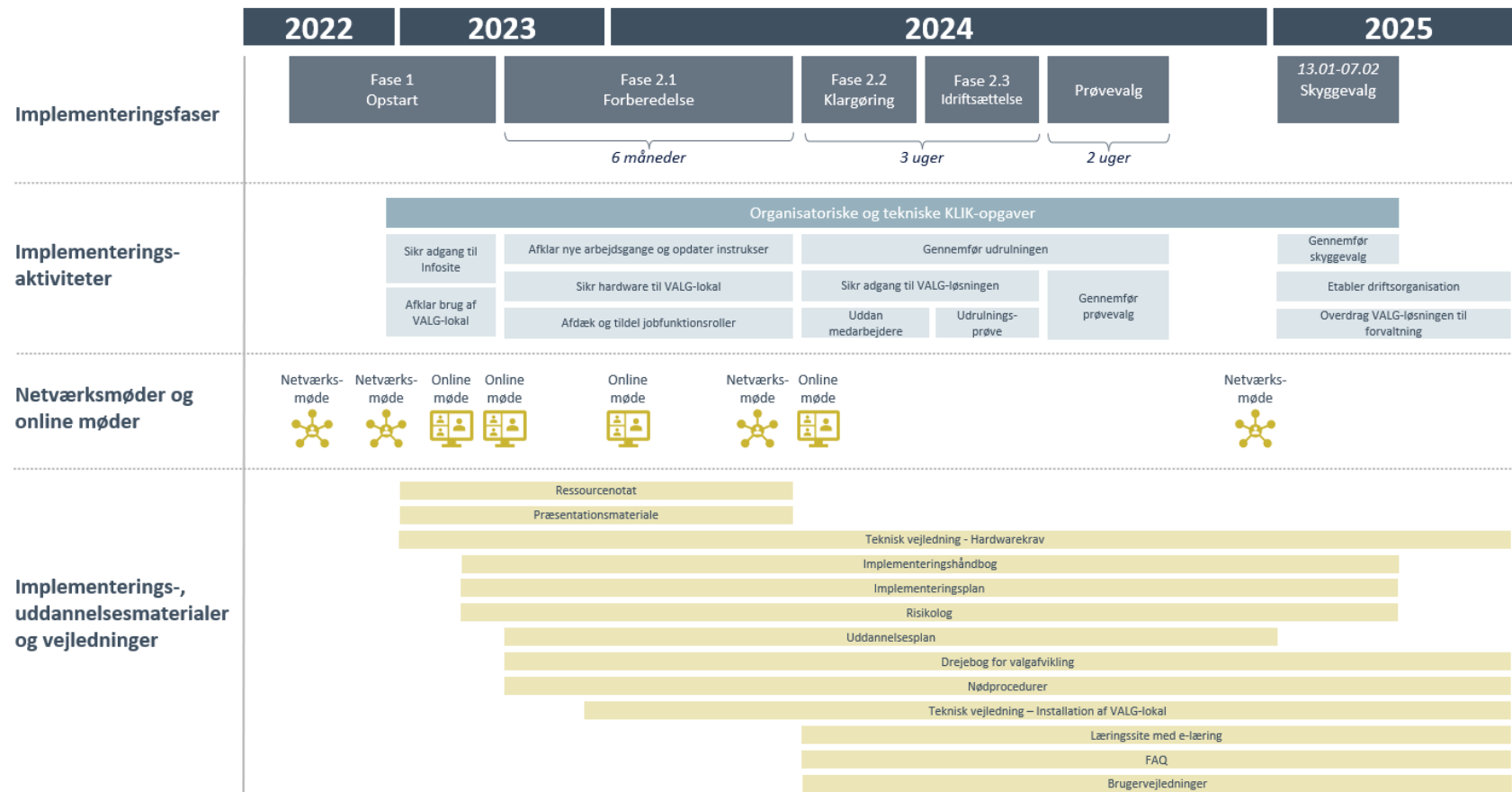
Vestjyllands Storkreds

Struer, Lemvig, Skive, Viborg, Silkeborg,
Ikast-Brande, Herning, Holstebro,
Ringkøbing-Skjern

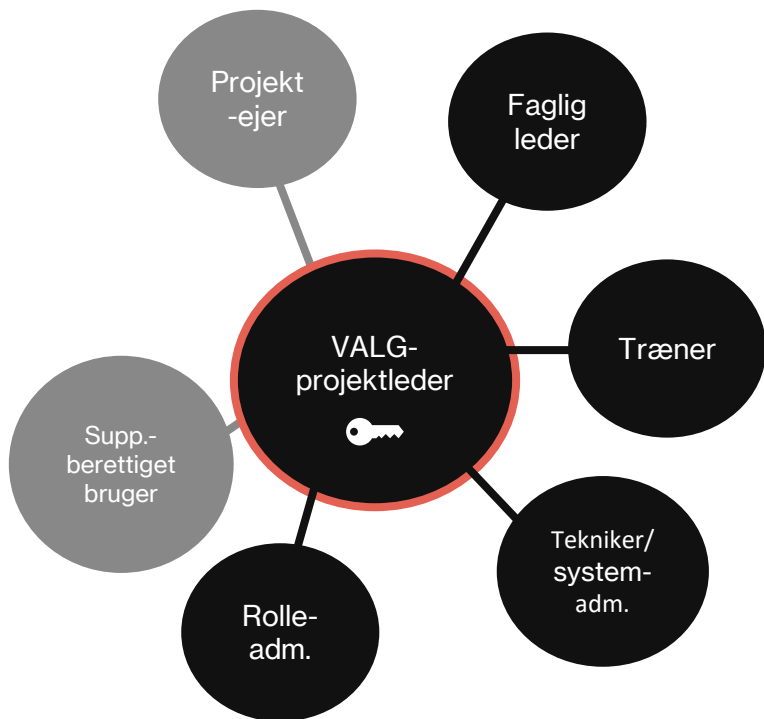
Nordjyllands Storkreds

Frederikshavn, Læsø, Hjørring,
Brønderslev, Jammerbugt, Thisted,
Morsø, Vesthimmerland, Rebild,
Mariagerfjord, Aalborg

Understøttelse af implementeringsforløbet



Roller under implementering



*Se den specifikke rollebeskrivelse i "VALG-rollegalleriet" på Infositet (kontakt din VALG-projektleder for evt. adgang)

Projektejer

Sikrer rammerne for projektet

Projektleder

Planlægger, uddelegerer og styrer implementeringen lokalt.

Faglig leder

Sikrer, at organisering og arbejdsgange tilpasses "Drejebog for valg", der bliver præsenteret på netværksmøde 4 i november.

Træner

Sammensætter uddannelsesforløb (lektionsplaner og træning) og sikrer, at de er gennemført lokalt. Igangsættes på netværksmøde 4 (november).

Tekniker/systemadministrator

En implementeringsrolle, der løser tekniske opgaver, fx ifm. opsætning, herunder opsætning af VALG-lokal (digitalt afstemningsmiljø) til prøve- og skyggevalget. Indkøb af hardware.

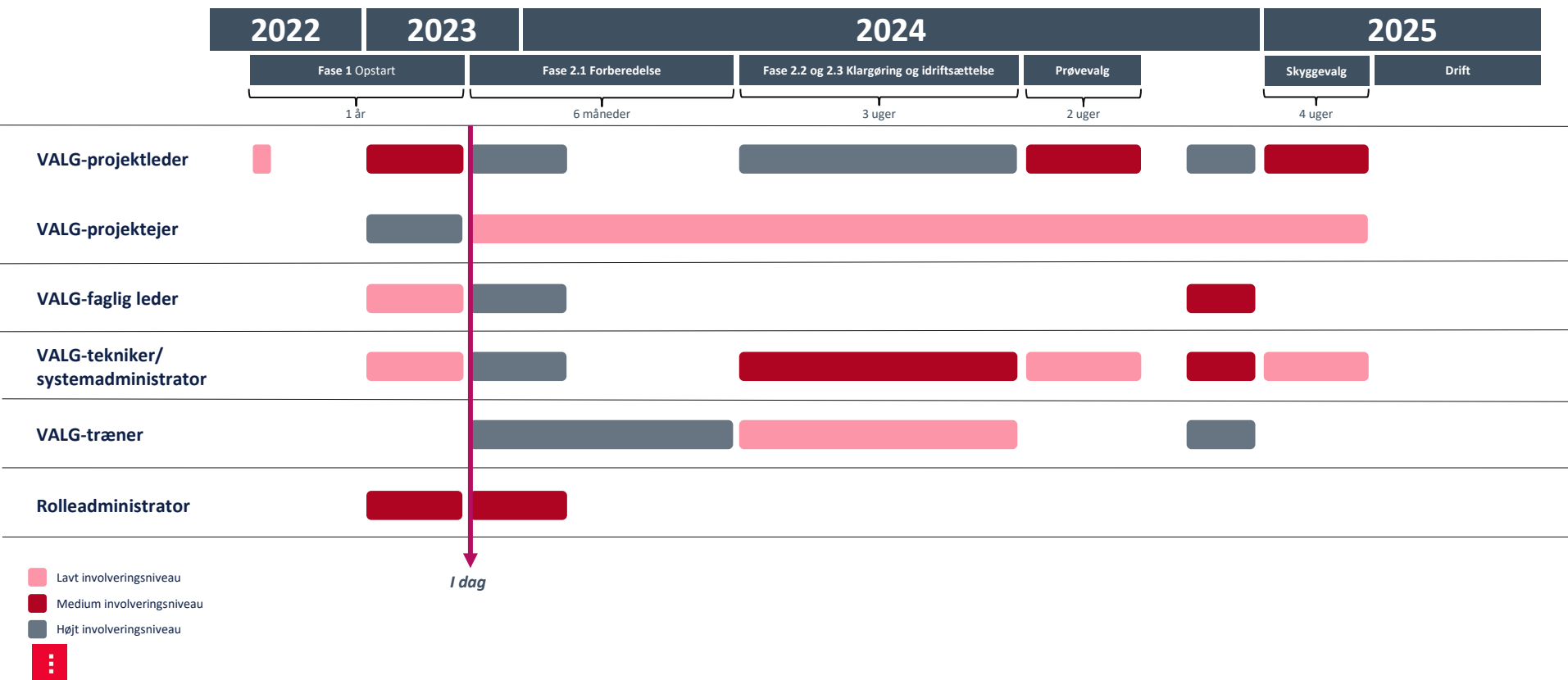
Rolleadministrator

Tildeler adgange til VALG-løsningen.

Supportberettigede brugere

Indmelder fejl til leverandøren. Kommunens supportorganisation afprøves under prøve- og skyggevalg. *Udpeges senere.*

Ressourcetræk under implementering



Kommende aktiviteter

- Netværksmøde 4 (online) den 15/11 (for projektleder, faglig leder og træner)
- Materiale: "Drejebog for valg" (arbejdsgange i den nye løsning, som kommunerne skal tilpasse deres lokale arbejdsgange)
- Materiale: Uddannelsesplan (VALG-trænerens vejledning til planlægning af lokal uddannelsesindsats)

KLIC-opgaver

- Udpeg myndighedens VALG-træner (projektleder) (deadline i dag)
- Tilmeld Netværksmøde 4 (online) (projektleder) (uge 38 -> 45)
- Opdater myndighedens implementeringsplan (projektleder) (uge 46 -> 2)
- Udarbejd og kommuniker uddannelsesplan (træner) (uge 46 -> 2)
- Identifier og afklar nye arbejdsgange (faglig leder) (uge 48 -> 2)



Spørgsmål og evaluering



| Mia Valentiner | valg@kombit.dk





EMNE 3

Status projekt Sygesikring

Bliv opdateret på kvalitet, milepæle og udrulningsaktiviteter.

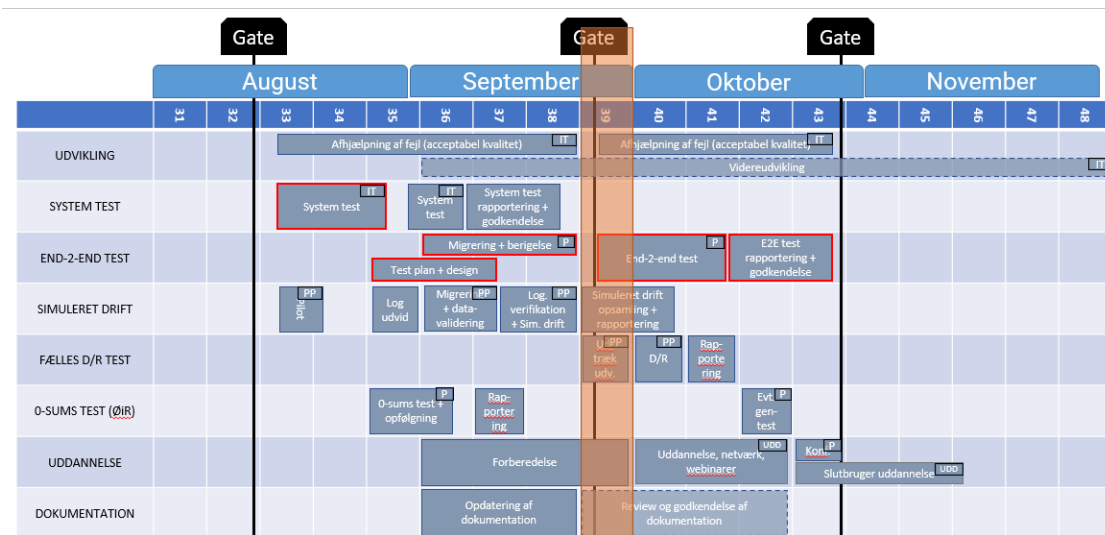


| Anders Cronwald | sygesikring@kombit.dk



Status

- Opdateret plan for ibrugtagning forventes offentliggjort senest uge 41
- Fokus på kvalitet – blandt andet via indlæggelse af gates i tidsplanen
- Processen gennemgås ugentligt med styregrupperne for projektet
- Brugergruppen inddrages stort set ugentligt – fx i forbindelse med nylig gennemført simuleret test.



Implementeringsaktiviteter

Før ibrugtagning

- **Onlineundervisning**
 - Undervisning for nye superbrugere (afvikles i uge 40)
 - Brush-up kursus for tidligere uddannede superbrugere (afvikles i uge 40-42)
 - Undervisning for nye administratorer (afvikles i uge 40)
 - Sanity-check af konfiguration for administratorer (afvikles i uge 43)
- **Netværksmøder**
- **Temabaserede webinarer**
 - As-is/to-be-analyse
 - Workarounds

Efter ibrugtagning

- **Floorwalking (på ibrugtagningsdagen)**
- **Early Life Support i syv uger efter go-live (mødeaktiviteter, der understøtter ibrugtagningen)**


Aktuelle KLIK-opgaver vedr. tilmelding til undervisning:

- ORG020 Tilmeld nye superbrugere til superbrugeruddannelse (slutdato: 29.09.2023)
- ORG021 Tilmeld uddannet superbruger til Brush-up kursus (slutdato: 29.09.2023)
- ORG022 Tilmeld nye administratorer til undervisning i Sygesikring (slutdato: 29.09.2023)
- ORG023 Tilmeld administrator til Sanity-check af konfiguration (slutdato: 29.09.2023)



Spørgsmål og evaluering



 | Anders Cronwald | sygesikring@kombit.dk



ula

giver elever, lærere og andre adgang til informationer, foto og dagtilbud.



› Bibliotekernes Data og It (BDI)

KOMBIT har på vegne af kommunerne ansvaret for at indkøbe, drift og videreudvikle Fælles Bibliotekssystem (FBS) og Fælles Biblioteksinfrastruktur (FBI).



› Borgerblikket

Borgerblikket er en it-løsning, der samler data og viser dem på en brugergrænseflade, fx. borger.dk. Det skal være med til at give borgerne et overblik over egen...



› Bygnings- og Boligregistret (BBR)

indeholder oplysninger om alle bygninger og boliger i Danmark. Registreringerne omhandler fx bygningens anvendelse, areal og byggetidspunkt.



› Digitalisering - Udsatte Børn og Unge (DUBU)

DUBU er en fællesoffentlig it-løsning, der fremmer sammenhæng og kvalitet på området for udsatte børn og unge og børn og unge med funktionsnedsættelse.



› Digitaliseringsklar Opkrævning og Systemtilretning (DOS)

DOS skal bistå kommunerne i forbindelse med overgangen til Skatteforvaltningens nye system, PSRM.



› Ejendomsstamregistret (ESR-projektet)

Fælleskommunale Ejendomsstamregister (ESR) er et landsdækkende register, som har eksisteret siden 1968. ESR indeholder ejendomsoplysninger om alle offentlige af la...



› Fælles Faglige Begreber

Fælles Faglige Begreber er et digitaliserings- og dokumentationsprojekt på det specialiserede socialområde for voksne.



› Fælles Sprog III

Fælles Sprog III forenkler arbejdsgange og gør det nemmere at opdatere og genbruge oplysninger på tværs af fagområder i borgerens omsorgsjournal.



KOMBIT



EMNE 2

Nyt KOMBIT.dk

Hvor finder I relevant indhold som programledere fremadrettet fx porteføljeoversigt, rollegalleri mv.?



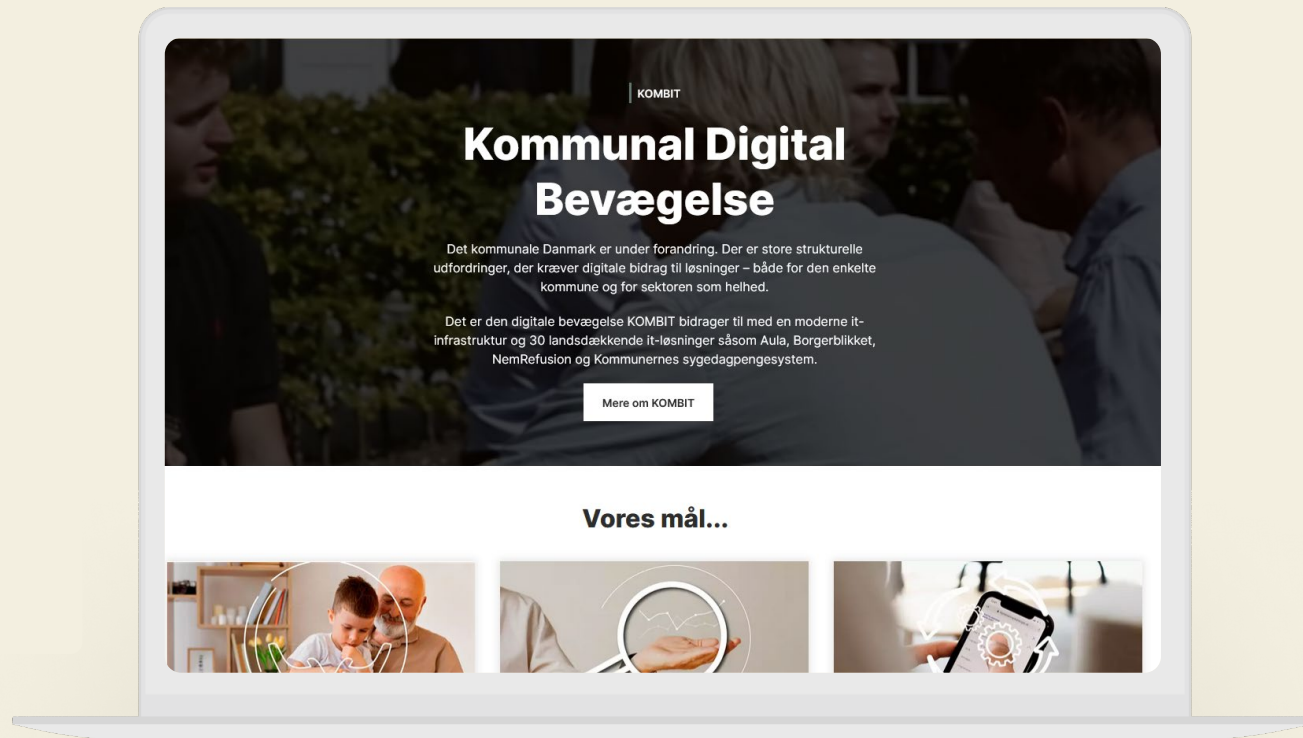
| Frederik Beyer | kommunikation@kombit.dk



NYT KOMBIT.DK

Hvad skal vi snakke om?

- Baggrund, formål og opbygning
- Løsningssiderne
- Nyhedsbreve, kalender og kontaktoplysninger
- Dokumentbiblioteket
- Programlederspecifikt indhold: porteføljeoversigten, rollegalleri, programledermøde-slides



Spørgsmål og evaluering



| Frederik Beyer | kommunikation@kombit.dk



KOMBIT

EMNE 4

SAPA – nyt om indkomst og revisionslog

Hør om to nye tiltag på SAPA, som kan have betydning for en række andre aktiviteter i kommune.



| Kasper Klemensen | sapa@kombit.dk



Indkomstoplysninger i SAPA Overblik

- Udfasning af KMD Indkomst (Kritisk forudsætningssystem)
- To formål til Kontrolenhederne i dag
- Fremtiden byder på:
 - Flere formål til flere fagområder
 - Udvide med DUPLA
 - Årsopgørelse
 - Digitale logbøger
- **Vigtigt:** Muligt at rykke relevante brugere til SAPA

Indkomstoplysninger ?

Vælg hvilken indkomstperiode der anvendes til at udsøge indkomstoplysninger for borgeren samt hvilket formål oplysningerne hentes med

INDKOMSTPERIODE

Fra dato : Til dato :

08-03-2023 08-09-2023

FORMÅL

Kontrol af bevillinger efter LAB ?

Kontrol af bevillinger efter LAS m.fl. ?

Se seneste 12 måneder Se valgte periode

Indkomstregister ?

Tilbage Vis ægtefejl 14-08-2022 14-04-2023 Opdater

Udbetaler	Lønperiode	Indkomstart	A-indkomst	B-indkomst	Løntimer
Ristorante Mammias Pizzaria	01-08-2022 - 30-08-2022	Løn i ansættelsesforhold	20.000	7500	148
Ristorante Mammias Pizzaria	01-07-2022 - 31-07-2022	Løn i ansættelsesforhold	20.000	7500	148
Ristorante Mammias Pizzaria	01-06-2022 - 30-06-2022	Løn i ansættelsesforhold	20.000	7500	148
Ristorante Mammias Pizzaria	01-05-2022 - 31-05-2022	Løn i ansættelsesforhold	20.000	7500	148
Ristorante Mammias Pizzaria	01-04-2022 - 30-04-2022	Løn i ansættelsesforhold	20.000	7500	148
Ristorante Mammias Pizzaria	01-03-2022 - 31-03-2022	Løn i ansættelsesforhold	20.000	7500	148
Ristorante Mammias Pizzaria	01-02-2022 - 28-02-2022	Løn i ansættelsesforhold	20.000	7500	148
Ristorante Mammias Pizzaria	01-01-2022 - 31-01-2022	Løn i ansættelsesforhold	20.000	7500	148

Tilbage Vis ægtefejl 14-08-2022 14-04-2023 Opdater

Revisionslog i SAPA

- Version2's artikel angående manglende kontrol om misbrug
 - Flere kommuner laver ikke stikprøver
 - Andre ser det som spild af tid
- KOMBIT arbejder mod at understøtte kommunerne bedst muligt
- I SAPA kan I bruge Power BI-rapport
- Manuelt udtræk, indlæsning i Power BI
 - Power BI-filen "Intern revision og Benchmarking" findes i jeres kommunedashboard med vejledning

Titusindvis kan snage i din hemmelige adresse: »Klart lovbrud«

PLUS

Informationssikkerhed

21. juni kl. 05:00

1



Titusindvis kan snage i din hemmelige adresse: »Klart lovbrud« | Version2

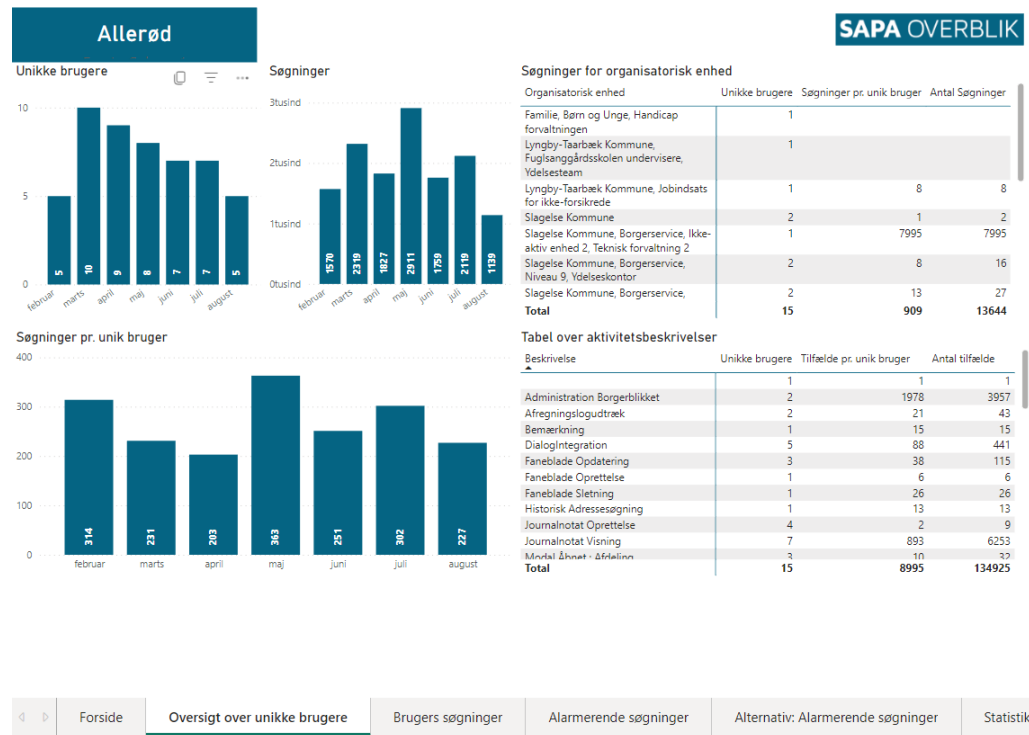
Revisionslog – Power BI-rapport

I vil kunne

- se almindelige brugsstatistikker
- se grafer, tabeller
- bruge filtreringsmulighed i data
- opsætte alarmer, fx:
 - Nogen laver mange søgninger
 - ”VIP liste”

Fremtiden byder på

- videreudvikling af rapport
- Imødekomme af ønsker og behov
- automatisk udlæsning til Fælleskommunale SFTP-server



SAPA KLIK-opgave til december release

- SAPAs revisionslog kan automatisk overføres til kommunen via fælleskommunal filudveksling. Det vil betyde, at jeres kommune kan hente ensartet revisionslogs på tværs af KOMBIT-løsningerne til videre bearbejdelse. I henter SAPAs revisionslog med integrationen [SF1636](#).
- Målet er, at I tager stilling til, om I vil give samtykke til, at Netcompany og KOMBIT opretter SFTP-ruter til overførsel af SAPAs revisionslog gennem SF1636.

Projekt	KLIK-opgaver	Start	Slut
SAPA	K44 – Tag stilling til, om I ønsker oprettelse af SFTP-ruter til overførsel af revisionslog	31.08.2023	13.10.2023

Spørgsmål og evaluering



 | Kasper Klemensen | sapa@kombit.dk

NYT FRA KOMBIT

Dagens status dækker følgende områder:

- NemRefusion 3.0 - go-live
- Webinar om GDPR pakker
- UKFS webinar – link til optagelse
- FBS - høring af kravmateriale
- Flere data i indekserne – invitation til workshops
- Status på databehandler- og tilslutningsaftaler til underskrift hos kommunerne
- KLIK-opgaver vedr. rolletildeling, infrastruktur eller af kritisk karakter

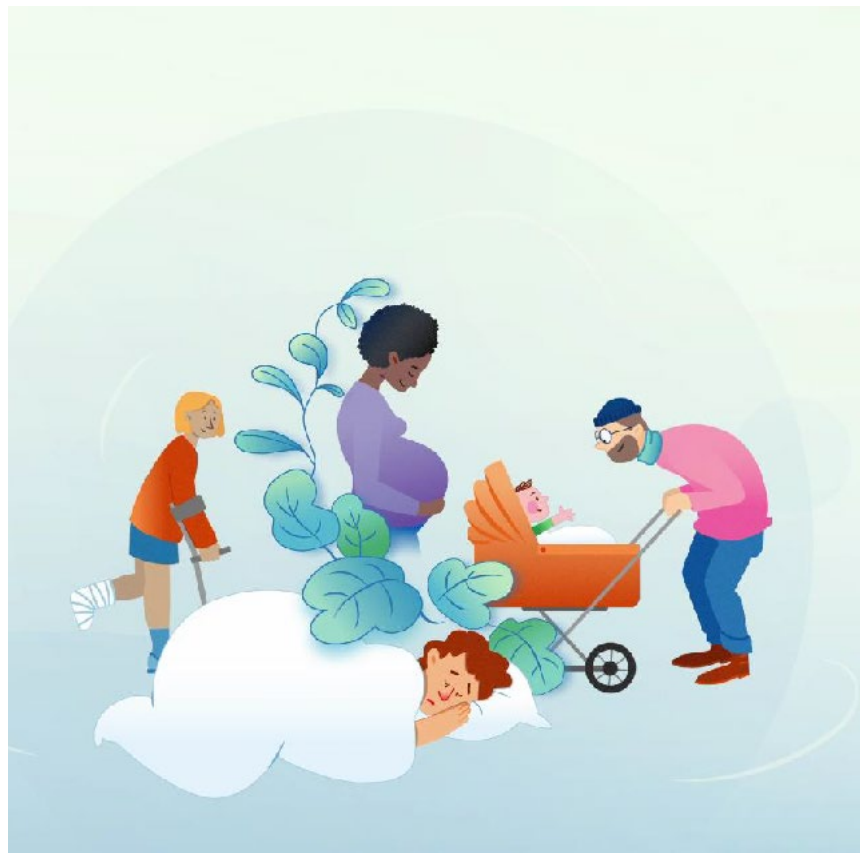


 Bente Marie Jørgensen | BME@kombit.dk



NemRefusion 3.0 overgår til fuld drift

- NemRefusion 3.0 overgår fra pilotdrift til fuld drift på **tirsdag den 3. oktober kl. 11.00**
- Ved den fulde idriftsættelse får resten af landets arbejdsgivere, selvstændige og a-kasser adgang til den nye løsning
- Der vil være et lukkevindue fra **fredag den 29/9 kl. 14.00 til tirsdag den 3. oktober kl. 11.00**
- KOMBIT har udsendt information til både brugere og kommuner vedrørende lukkevinduet
- Der har været afholdt webinarer for både slutbrugere, brancheorganisationer og systemleverandører om det nye NR 3.0
- *NemRefusion-teamet i KOMBIT vil gerne sige et stort tak til kommunerne for jeres hurtige løsning af NR 3.0 KLIK-opgaverne!*



INVITATION

Webinar om de nye GDPR-compliancepakker fra KOMBIT

KOMBIT har forbedret sin dokumentation for GDPR-efterlevelse i de kommunevendte it-løsninger og har – som en ny service – samlet denne dokumentation i en compliancepakke for hver kommunevendt it-løsning og stille nu disse compliancepakker tilgængelig for kommunerne via kommunens DPO.

I inviteres hermed til webinar om denne nye service, hvor vi fortæller nærmere om, hvad compliancepakkerne består af, og hvordan kommunerne får adgang til pakkerne via deres DPO.

Målgruppe:

- KOMBIT-programledere, kommunernes DPO'er og andre, der arbejder med informationssikkerhed

Datoer:

- 3. oktober 2023 kl. 9.30 – 10.30 – [tilmeld dig her](#)
- 6. oktober 2023 kl. 13.00 – 14.00 – [tilmeld dig her](#)



STATUS U:KFS

U:KFS webinar afholdt 26. september 2023

I kan se optagelsen fra webinarret [her](#).

ND FLYDELSE
MUNALE SEKTOR
SIKRER
SER
GEVINSTER



Milepæle frem mod ny kontrakt



Information om processen

[Få mere viden om udbudsprocessen i FBS 2.0 pixibog \(kombit.dk\)](#)



Indhold frigives på BDI's dokumentbibliotek den 23. oktober 2023

- Udvalgte bilag til kontrakten
- Excel-ark til at indskrive kommentarer
- Procesbeskrivelse og vejledning



Hvilke bilag skal gennemlæses?

KOMBIT har udvalgt de bilag til kontrakten, vi ønsker fokus på i høringen. Oversigten fremgår af vejledningen.



Kommentarer til materialet

Anvend Excel-ark til kommentarer til udbudsmaterialet – et pr. bilag. Frigives på BDI's dokumentbibliotek den 23. oktober.



Feedback

Høringssvar sendes til bibsys@kombit.dk senest den 10. november 2023. Efter endt høring samler KOMBIT alle kommentarer fra kommunerne og offentliggør en overordnet tilbagemelding på kombit.dk.



Relevante personer

- En overordnet ansvarlig for høringen, som kommunen vælger
- Kommende og eksisterende brugere af løsningen
- It- og driftsansvarlige



Har du spørgsmål?

Hvis du har spørgsmål til processen omkring høringen, så send en mail til bibsys@kombit.dk med emnet: "Høring".

Flere data i indekserne



Baggrund

Styregruppen for SAPA og Borgerblikket har strategi om for flere data på indekserne



Målgruppe

- SAPA systemansvarlige
- Borgerblikket systemansvarlige
- Infrastrukturansvarlig
- Programledere

Inddrag gerne

- EOJ-systemansvarlig
- ESDH systemansvarlig
- IT-indkøbsansvarlig
- Evt. andre ift. PPR, UUV og pladsanvisning



Mål

- Awareness og nudging
- Identificere reelle barrierer
- Udvikle konkrete initiativer og produkter, der fjerner/minimerer barrierer



Formål

- Få obligatoriske KLE på indekserne
 - ESDH (KLE 02, 32.45.04)
 - EOJ/ESJ (KLE 27 og 29)
- Indfri kommunernes egne ambitioner



Næste skridt

Færdiggøre og udbrede løsninger målrettet kommuner og leverandører



Spørgeskema

Udsendt 29. august 2023
Deadline 4. oktober

- Barrierer på obligatoriske KLE
 - Ældre- og omsorg (KLE 27)
 - Sundhed (KLE 29)
 - Social (KLE 27)
 - Byg (KLE 02)
 - Kontrol (KLE 32.45.02)
- Mulige løsninger
- Ambitioner ift. de nye fagområder i pipelinen
 - Unges Uddannelsesvejledning
 - Pædagogisk Psykologisk Rådgivning
 - Institution/Pladsanvisning



Workshops

10. oktober kl. 10-15, KOMBIT, København
24. oktober 10-15, Bygholm Park, Horsens

- Workshoppen er for dig der
 - har brug for en hjælpende hånd til at udstille flere data i indekserne
 - gerne vil dele ud af dine gode råd og erfaringer
- På workshoppen skal vi
 - Kvalificere barrierer for udstilling af flere data i indekserne
 - Identificere mulige løsninger
 - Producere løsninger/produkter
 - Konkret hjælp og vejledning til deltagerne
- Skriv til Borgerblikket@kombit.dk, hvis du ønsker at deltage

KLIK-opgaver



Nye opgaver relateret til tidligere opgave: Etabler trust til Context Handler 2

- KOMBIT er blevet opmærksom på, at ikke alle kommuner er i mål med den forretningskritiske KLIK-opgave: *Etabler trust til NSIS-Context Handler (ny version af Context Handler)*, som nu er navngivet Context Handler 2
- Ved manglende trust til Context Handler 2 kan kommunens brugere **ikke kan tilgå fagsystemer**, der integrerer til Adgangsstyring, når fagsystemet skifter til Context Handler 2
- Der er åbnet op for, at fagsystemer kan skifte til Context Handler 2 ~~og helt konkret skifter Kommunernes Ydelsessystem (KY) til Context Handler 2 ved kommende release~~



Nye opgaver relateret til tidligere opgave: Etabler trust til Context Handler 2

Da KOMBIT ikke kan verificere opsætningen af jeres lokale IdP og er vi nødt til at ulejlige alle selv om, der kan være kommuner der har fuldført tidligere KLIK-opgave korrekt

KOMBIT har derfor den 19/9 publiceret to KLIK-opgaver i Fælleskommunal Infrastruktur i KLIK:

- Verificer at der er etableret trust i kommunens IdP til Context Handler 2 (Produktionsmiljøet ~~med sludato den 29. september~~ **med sludato den 29. september** ~~timet til KY-release~~ **Sludato flyttes til den 30. november og opdateres, når der foreligger plan inkl. mulighed for at teste, at der er etableret korrekt trust.**
- Verificer at der er etableret trust i kommunens IdP til Context Handler 2 (Eksternt testmiljø) med **sludato den 31. oktober** (fastholdes)



FLIS KLIK-opgave

KLIK-opgave I skal have særlig opmærksomhed på:

D. 13/10 publicerede vi endnu en KLIK-opgave:

FLIS-ejer: Udpeg og indmeld FLIS-dataansvarlig for flere dataområder – frist 11/11

- Anbefalet udfører: FLIS-ejer
- Opgaven ligger i FLIS-workspacet i KLIK.
- FLIS DAP er en nemmere adgang til FLIS-data. Læs mere [her](#).
- Spørgsmål til opgaven? Skriv til flis@kombit.dk.

The image shows the word 'FLIS' in a large, bold, black, sans-serif font. The letters are spaced out. The 'I' is replaced by three vertical bars of equal height, stacked on top of each other. The background is a solid light beige color.

KLIK OPGAVER

Oversigt over opgaver af tværgående og/eller kritiske karakter

Projekt	Nuværende og kommende KLIK-opgaver	Start dato	Slut dato
KP	(OA 05) Flyt behandling af personlige tillæg og helbredstillæg ind i KP	08.06.2023	15.11.2023
KP	(Auto 11) Udsøg løbende ydelser uden revurderingsdato og påfør manglende dato	30.10.2023	29.11.2023
KY	SA 19 Opret kontaktpunkt og opsæt distributionsregel	29.08.2023	08.09.2023
KY	SA 20 Aktiver kontaktpunkt i Administrativ Adgang	29.08.2023	15.09.2023
KY	OA 20 Flyt behandling af personlige tillæg og helbredstillæg ud af KY	08.06.2023	15.11.2023
KY	OA 21 Opdatering af supportberettiget brugere	15.09.2023	29.09.2023
Sygesikring	INOXX Genbesøg tildelingen af brugeradgang til Sygesikring (K98)	Ikke publiceret	Ikke publiceret
Sygesikring	ORGOXX Udpeg Systemansvarlig for Sygesikring (K98)	Ikke publiceret	Ikke publiceret
Borgerblikket	Åbn for visning af sager og ydelser på KLE 32.03.12	15.12.2022	01.12.2023
Borgerblikket	GB1.0_Abonner på Borgerblikkets sortiment for debitorsystemet - KMD Opus Debitor	09.06.2023	15.08.2023
Borgerblikket	GB1.0_Abonner på Borgerblikkets sortiment for debitorsystemet - EG ØS Indsigt	09.06.2023	15.08.2023
Borgerblikket	GB1.0_Abonner på Borgerblikkets sortiment for debitorsystemet - Fujitsu Prisme	09.06.2023	15.08.2023
Borgerblikket	GB2.0_Teknisk opsætning i debitorsystemet (kun for kommuner med KMD Opus Debitor)	Ultimo okt. '23	01-11-2023
Borgerblikket	GB3.0_Konfigurering af de fire fordringskravtyper - kommuner med EG ØS Indsigt	aug 2023	01-11-2023
Borgerblikket	GB3.0_Konfigurering af de fire fordringskravtyper - kommuner med Fujitsu Prisme	Ultimo okt. '23	01-11-2023
Borgerblikket	GB3.0_Konfigurering af de fire fordringskravtyper - kommuner med KMD Opus Debitor	Ultimo okt. '23	01-11-2023
Borgerblikket	GB4.0_Verificer data fra de fire fordringskravtyper vha. verifikationsklienten - kommuner med EG Øs Indsigt	aug 2023	01-12-2023
Borgerblikket	GB4.0_Verificer data fra de fire fordringskravtyper vha. verifikationsklienten - kommuner med Fujitsu Prisme	Ultimo okt. '23	01-12-2023
Borgerblikket	GB4.0_Verificer data fra de fire fordringskravtyper vha. verifikationsklienten - kommuner med KMD Opus Debitor	Ultimo okt. '23	01-12-2023
Borgerblikket	GB5.0_Åbne for Mit Overblik vha. fordringskonfigurationen - kommuner med EG Øs Indsigt	aug 2023	29-12-2023
Borgerblikket	GB5.0_Åbne for Mit Overblik vha. fordringskonfigurationen - kommuner med Fujitsu Prisme	Ultimo okt. '23	29-12-2023
Borgerblikket	GB5.0_Åbne for Mit Overblik vha. fordringskonfigurationen - kommuner med KMD Opus Debitor	Ultimo okt. '23	29-12-2023
DOS	Sygedagpenge/KSD - Opgave 1: Lokalisér relevante fordringstyper	30.08.2023	20.09.2023
DOS	Parkering - opgave 1: Opkræv din kommune parkeringsafgifter?	30.08.2023	20.09.2023
DOS	Parkering - opgave 2: Oplysning om fagløsning	30.08.2023	20.09.2023
DOS	Parkering - opgave 3: Lokalisér relevante fordringstyper	30.08.2023	20.09.2023
DOS	Parkering - opgave 4: Gennemfør test af system	30.08.2023	20.09.2023
SOR/ORG løsning	Udpegning af projektleder for Det Fælleskommunale Organisations Synkroniserings System	Publiceres senere	Publiceres senere
VALG	Udpeg myndighedens VALG-træner	Uge 37	Uge 39
VALG	Tilmeld Netværksmøde 4 (online)	Uge 38	Uge 45
VALG	Opdater myndighedens implementeringsplan	Uge 46	Uge 2
VALG	Udarbejd og kommuniker uddannelsesplan	Uge 46	Uge 2
VALG	Identificer og afklar nye arbejdsgange	Uge 48	Uge 2
Fælleskommunal Infrastruktur	Upload OCES3-certifikat (SAML-metadatafil) for kommunens Identity Provider (IdP) i Fælleskommunalt Administrationsmodul		31.08.2023
Fælleskommunal Infrastruktur	Udskift kommunens organisationscertifikat med OCES3-certifikat i Fælleskommunalt Administrationsmodul		31.08.2023
Fælleskommunal Infrastruktur	Kortlæg hvilke it-systemer kommunen anvender/ikke anvender (potentialerapporten)	21.06.2023	18.08.2023
Fælleskommunal Infrastruktur	Udpeg og oplys brugere af Infrastrukturen i tal/Potentialerapporten	45166	18-09-2023
Fælleskommunal Infrastruktur	Verificer at der er etableret trust i kommunens IdP til Context Handler 2 (Produktionsmiljøet)	19.09.2023	30.11.2023
Fælleskommunal Infrastruktur	Verificer at der er etableret trust i kommunens IdP til Context Handler 2 (Eksternt testmiljø)	19.09.2023	31.10.2023
Fælleskommunal Infrastruktur	Aktiver KY kontaktpunkt i Administrativ Adgang	25.09.2023	02.10.2023
SAPA	44 – Tag stilling til, om I ønsker oprettelse af SFTP-ruter til overførsel af revisionslog		13.10.2023
Mit Sygefravær	Opsæt NemSMS for Mit Sygefravær	20.09.2023	06.10.2023
KSD	SA 01 - Kontroller/godkend serviceaftale for SF1601 - Print på Serviceplatformen	01.09.2023	22.09.2023
Nemrefusion 3.0	Opsæt fjernprint SF1601	08.08.2023	31.08.2023



Oversigt over aftaler

KOMBIT-løsning	Aftale	Udsendelsesdato/på vej til udsendelse	Udsendt til	Deadline for underskrift	Status (hvor mange har underskrevet)
SAPA	Databehandleraftale bilag A	15-09-2023	SAPA systemansvarlige og KOMBIT-programledere	06-12-2023	43
Socialt Frikort	Socialt Frikort - tillæg 2 til databehandleraftale	04-07-2023	Funktionspostkasse It-/digitaliseringschef KOMBIT-programledere	15-09-2023 (forlænget til 22-9-2023)	92
Ydelsesrefusion	Opdateret Databehandleraftale	27-09-2023	YR dataansvarlig og KOMBIT programledere		
KDI	Databehandleraftale - Sundhedsagenten	Løbende udsendelse	Kommunerne	01-01-2024	65
FLIS	Tilslutningsaftale	Er udsendt			Afventer politisk beslutning
Gateway	Databehandleraftale	Afventer afklaring hos KL			
Gateway	Tilslutningsaftale	Afventer databehandleraftaler			
TØK	Tilslutningsaftale	På vej			

EVALUERING / TAK FOR I DAG

Hvad synes du / Tak for nu

Vi evaluerer dagens møde i Teams

Spørgsmål, kommentarer og ideer til næste møders indhold, samt dagens optagelse sendes til samtlige registrerede KOMBIT programledere. Input til kommende møder kan sendes på programleder@kombit.dk.

